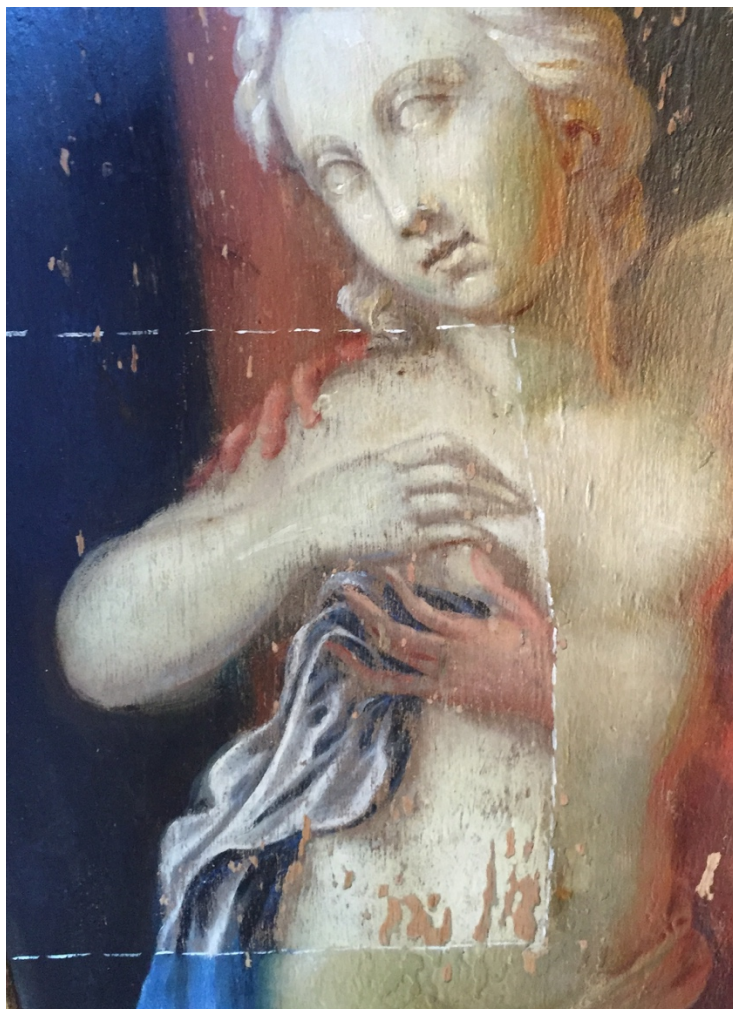


Bussy-Rabutin : « Horizons littéraires »

Samedi 24 septembre 2016 au Château de Bussy-Rabutin



Bussy-Rabutin : « Horizons littéraires »

Journée d'étude organisée par la Société des Amis de Bussy-Rabutin et le Centre d'Etude et de Recherche de l'Europe Classique (CLARE, EA 4593, Université de Bordeaux-Montaigne) avec le soutien de la mairie de Bussy le Grand.

Programme

10h -10h15 : Café d'accueil et ouverture

10h15-10h40 : « De Bussy à Rabutin : l'Œuvre en mouvement », Christophe Blanquie (Amis de Bussy)

10h40-11h05 : « L'*Histoire amoureuse des Gaules* et les *Mémoires* de Bussy-Rabutin : un dialogue littéraire ? », Claire Quaglia (Paris)

Pause

11h25-11h50 : « L'attribution des romans de *La France galante* à Bussy : vraisemblance et motivation », Nathalie Grande (Nantes)

11h50-12h15 : « L'étrange place du discours de Mlle de Cornuel dans *l'Histoire amoureuse des Gaules* », Myriam Tsimbidy (Bordeaux)

Déjeuner 12h 30-13h 30

13h45 : *Visite du château*

14h50-15h15 : « Le château dans l'œuvre de Bussy-Rabutin : les devises », Marie Chaufour (Dijon)

15h15-15h40 : La poésie d'exil de Bussy : loisir mondain ? », Marine Roussillon (Paris)

Pause

16h-16h25 : « Sévigné et Bussy-Rabutin : L'invention de la correspondante dans les *Lettres de Turquie* de Kelemen Mikes », Eszter Kovács (Lyon)

16h25-17h : Discussion et mise en perspective.

Illustration : *Palimpseste* d'après un tableau de la Tour Dorée.